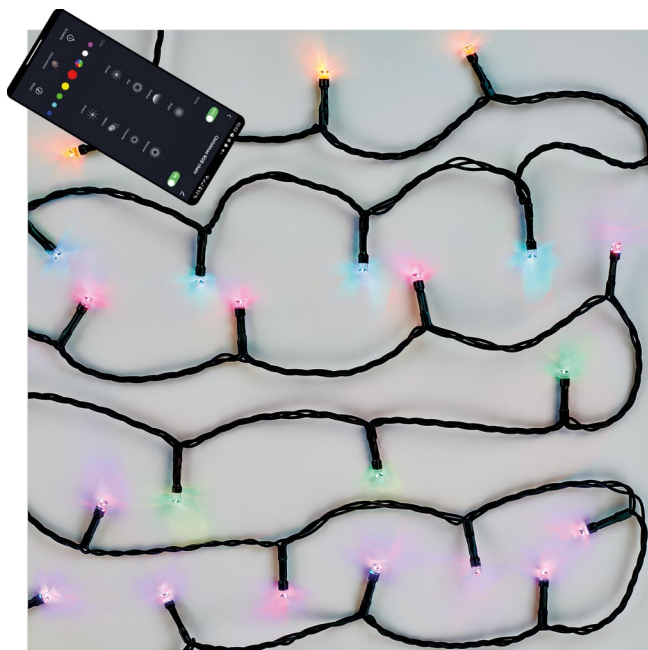


D4ZR01 | D4ZR02 | D4ZR03 | D4ZR04

IT | Luci LED natalizie



Indice

Istruzioni e avvertenze di sicurezza	2
Specifiche tecniche	3
Installazione e montaggio	4
Controllo e funzioni	6
Risoluzione dei problemi FAQ	7

Istruzioni e avvertenze di sicurezza



Prima di utilizzare il dispositivo, leggere le istruzioni per l'uso.



Osservare le istruzioni di sicurezza contenute in questo manuale.

Non collegare la ghirlanda all'alimentazione quando è nell'imballaggio.

Le sorgenti luminose non sono sostituibili.

Non collegare altre luci natalizie.

Scollegare dalla rete elettrica durante la manipolazione.

In caso di guasto, non rimuovere le lampadine LED e non riparare la ghirlanda!

Non manomettere il cablaggio.

Utilizzare solo l'alimentatore in dotazione con il prodotto.

Adatte sia per all'interno che esterno.

Se la sorgente luminosa si rompe o è danneggiata, la ghirlanda luminosa non deve essere utilizzata né lasciata sotto tensione, ma smaltita in modo sicuro.

Questo prodotto è destinato all'illuminazione decorativa.

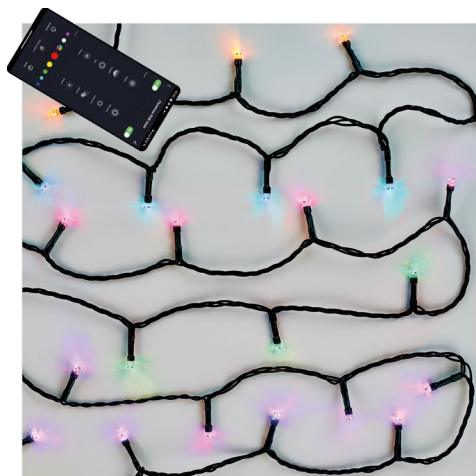
Questo prodotto non è un giocattolo, non metterlo nelle mani dei bambini!

La ditta EMOS spol. s r.o. dichiara che i prodotti D4ZR01, D4ZR02, D4ZR03 e D4ZR04 sono conformi ai requisiti essenziali e alle altre disposizioni pertinenti delle direttive. Il dispositivo può essere liberamente utilizzato nell'UE.

La dichiarazione di conformità è consultabile sul sito web <http://www.emos.eu/download>.

Il dispositivo può essere utilizzato sulla base dell'autorizzazione generale n. VO-R/12/11.2021-11.





Contenuto della confezione

1. Ghirlanda natalizia RGB
2. Adattatore
3. Manuale d'uso

Specifiche tecniche

Modello	Protocollo	Connessione	Numero di LED	Lunghezza	Potenza assorbita	Alimentazione
D4ZR01	Wi-Fi	2,4 GHz (Wifi IEEE 802.11b/g/n)	80	8 m	8,4 W	230 V AC / 6 V DC
D4ZR02	Wi-Fi	2,4 GHz (Wifi IEEE 802.11b/g/n)	120	12 m	8,4 W	230 V AC / 6 V DC
D4ZR03	Wi-Fi	2,4 GHz (Wifi IEEE 802.11b/g/n)	180	18 m	8,4 W	230 V AC / 6 V DC
D4ZR04	Wi-Fi	2,4 GHz (Wifi IEEE 802.11b/g/n)	240	24 m	8,4 W	230 V AC / 6 V DC



Installazione e montaggio

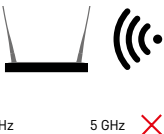
Download dell'applicazione

L'applicazione è disponibile per Android e iOS tramite Google Play e App Store. Scansionare l'apposito codice QR per scaricare l'applicazione.

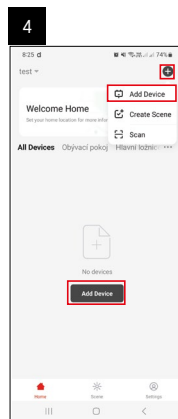
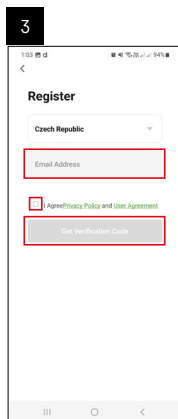
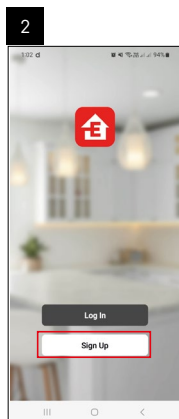
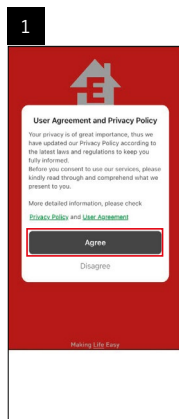


Impostazioni del router

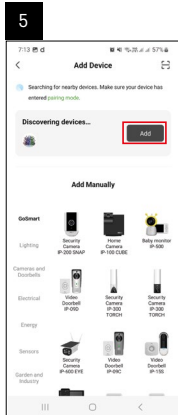
La ghirlanda natalizia supporta solo il Wi-Fi a 2,4 GHz (non supporta 5 GHz).



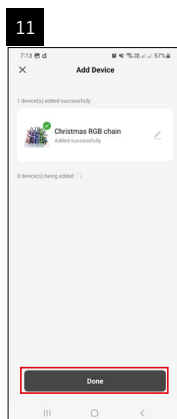
Applicazione mobile EMOS GoSmart



1. Aprire l'applicazione EMOS Go Smart, confermare l'informativa sulla privacy e cliccare su accetto.
2. Selezionare l'opzione "Registrali".
3. Inserire il nome di un indirizzo email valido e selezionare una password. Confermare il consenso all'informativa sulla privacy. Confermare con il pulsante "registrali".
4. Selezionare l'opzione "aggiungi dispositivo".



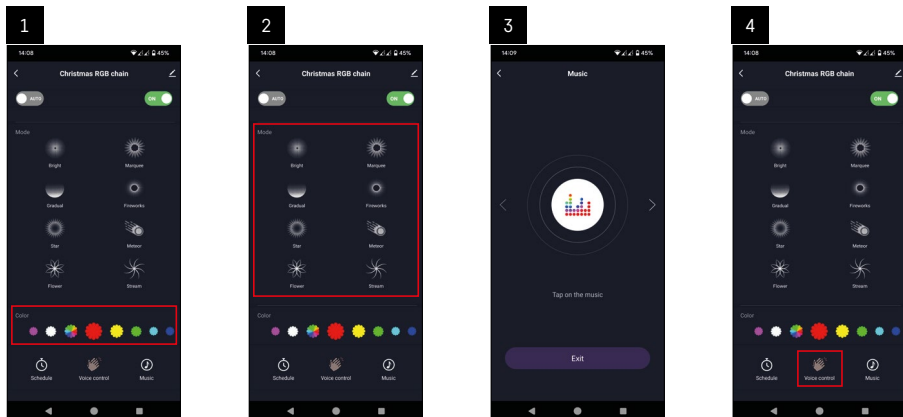
5. Dopo che il dispositivo è stato trovato automaticamente, cliccare su “aggiungi”.
6. Selezionare la categoria e il tipo di prodotto.
7. Accendere il dispositivo e confermare con il pulsante “avanti”.
8. Verificare che la spia lampeggi. Confermare premendo il pulsante avanti.



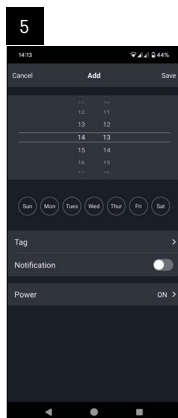
9. Inserire il nome e la password della rete Wifi. Confermare premendo il pulsante “avanti”.
10. L'abbinamento con il dispositivo è in corso.
11. Il dispositivo è stato abbinato con successo. Confermare premendo il pulsante “fatto”.



Controllo e funzioni



1. Color – “colore” è il pannello di base per le impostazioni RGB.
2. Mode – “modalità” è il pannello di base per l’impostazione di 8 diverse modalità.
3. Music – con “musica” passa alla modalità di illuminazione in base alla musica, quando il dispositivo risponde al suono registrato nel dispositivo mobile.
4. Voice control – il “controllo vocale” consiste nel passaggio alla modalità luce tramite la voce, quando il dispositivo risponde al suono registrato nel dispositivo mobile.



5. Schedule – il “timer” è una funzione che consente di impostare l’accensione e lo spegnimento del dispositivo dopo un certo lasso di tempo.



Risoluzione dei problemi FAQ

Non riesco ad abbinare il mio dispositivo. Cosa fare?

- Assicurarsi di utilizzare una rete wifi a 2,4 GHz e di avere un segnale sufficientemente forte.
- Consentire all'applicazione tutte le autorizzazioni nelle impostazioni.
- Controllare se si dispone della versione più recente del sistema operativo mobile e dell'ultima versione dell'applicazione

Non ricevo notifiche, perché?

- Consentire all'applicazione tutte le autorizzazioni nelle impostazioni.
- Attivare le notifiche nelle impostazioni (Settings -> App notifications).

Chi può utilizzare il dispositivo?

- Il dispositivo deve sempre avere un admin (proprietario).
- L'admin può condividere il dispositivo con gli altri membri della famiglia e assegnare loro dei diritti.



