

P56000S



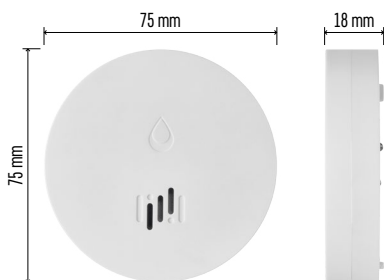
GR|CY | Αισθητήρας πλημμύρας



Περιεχόμενα

| | |
|--------------------------------------|---|
| Τεχνικές πληροφορίες..... | 2 |
| Περιγραφή συσκευής | 3 |
| Σύζευξη με την εφαρμογή..... | 4 |
| Εφαρμογή για κινητές συσκευές..... | 7 |
| Έναρξη λειτουργίας της συσκευής..... | 8 |

Το παρόν εγχειρίδιο περιέχει σημαντικές πληροφορίες ασφαλείας σχετικά με την εγκατάσταση και τη λειτουργία του αισθητήρα. Διαβάστε προσεκτικά το εγχειρίδιο και φυλάξτε το με ασφάλεια για μελλοντική χρήση.



Τεχνικές πληροφορίες

Θερμοκρασία και υγρασία λειτουργίας:

0 °C έως +50 °C, 5 % έως 95 % (χωρίς συμπύκνωση)

Βαθμός προστασίας περιβλήματος: IP65

Ηχητική σήμανση: > 85 dB σε απόσταση 1 m
Κατανάλωση ρεύματος: < 20 μ A σε λειτουργία αναμονής, < 65 mA σε λειτουργία συναγερμού

Συχνότητα μετάδοσης: 2,4 GHz, μέγ. 25 mW
e.i.r.p., πρωτόκολλο Zigbee 3.0

Τροφοδοσία: 1 μπαταρία 3 V τύπου CR2

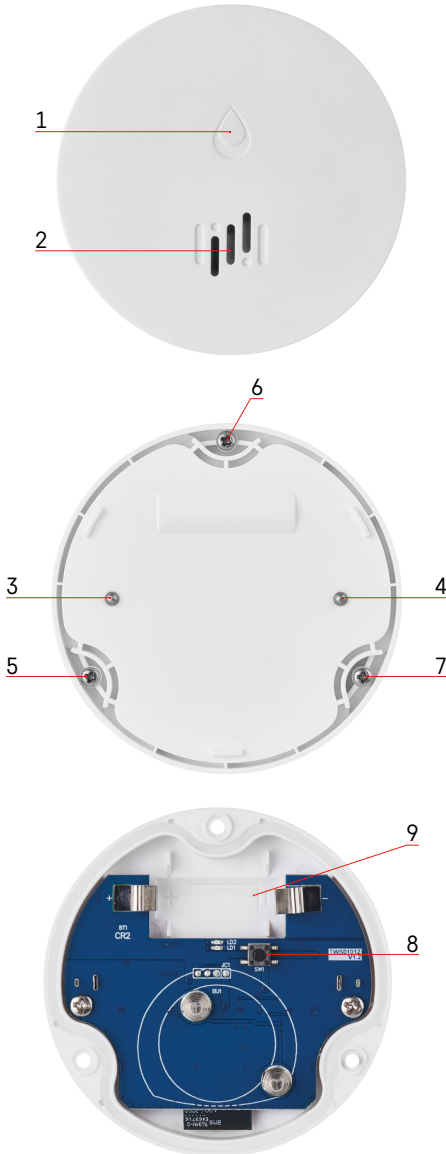
Διαστάσεις: 18 × 75 mm

Βάρος: 49 g

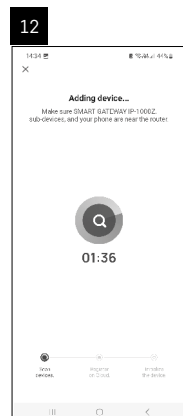
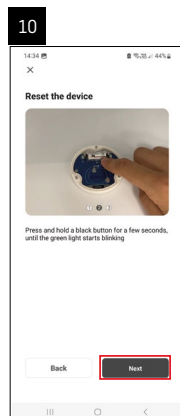
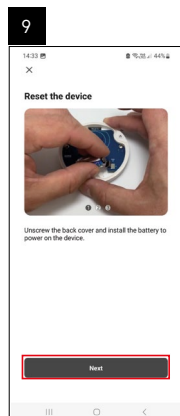
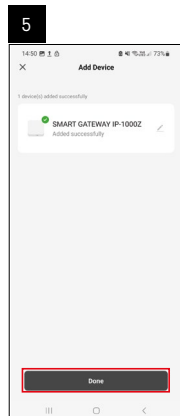
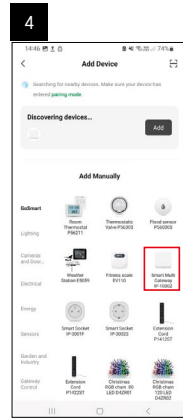
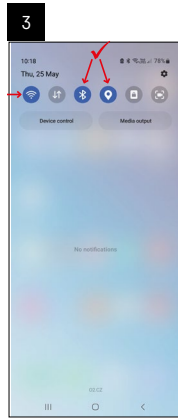
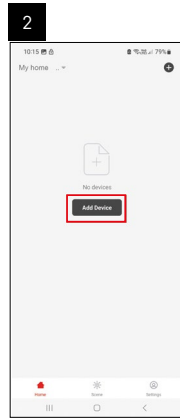
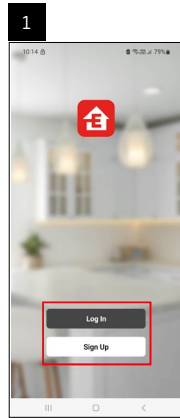


Περιγραφή συσκευής

- 1 – Λυχνία LED
- 2 – Δυνατή σειρήνα
- 3, 4 – Αισθητήρας νερού
- 5, 6, 7 – Βίδες
- 8 – Κουμπί σύζευξης
- 9 – Μπαταρία



Σύζευξη με την εφαρμογή

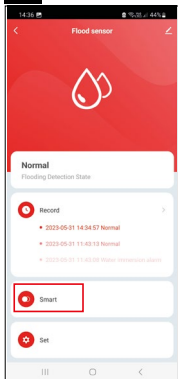


13

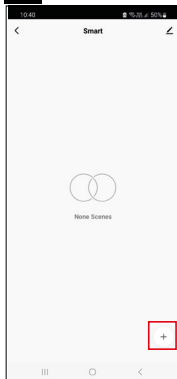


Δημιουργία σεναρίων

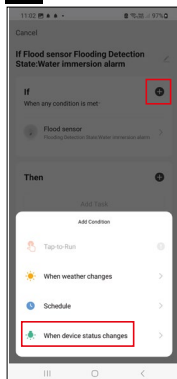
1



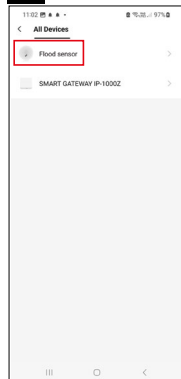
2



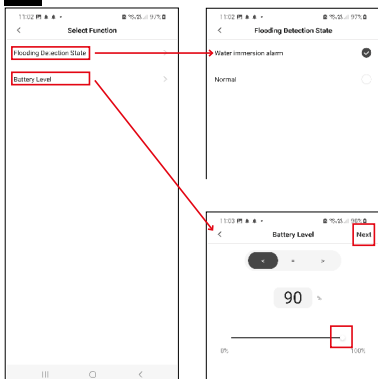
3



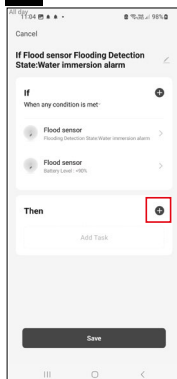
4



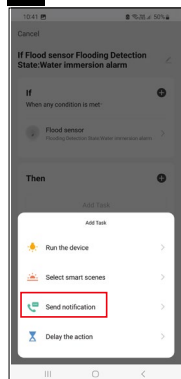
5

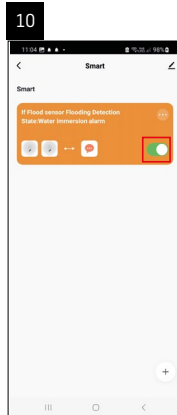
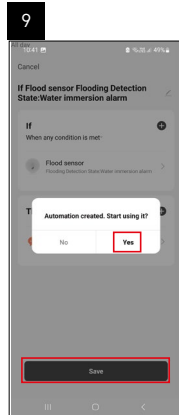
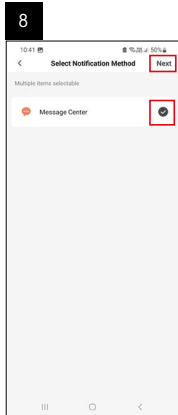


6



7

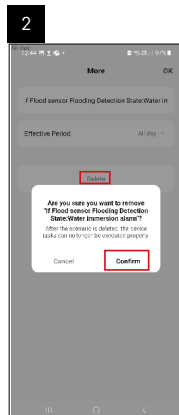
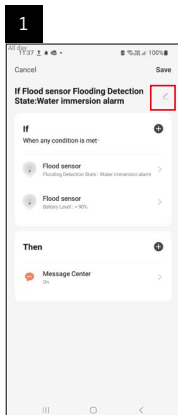




Για να δείτε μηνύματα πληροφοριών σχετικά με συναγερμούς ή χαμηλό φορτίο μπαταρίας, πρέπει πρώτα να δημιουργήσετε ένα σενάριο στην εφαρμογή.

1. Πατήστε Smart στην εφαρμογή, πατήστε + στην κάτω δεξιά γωνία και, στη συνέχεια, πατήστε το πράσινο εικονίδιο λαμπτήρα.
2. Επιλέξτε τον αισθητήρα πλημμύρας, επιβεβαιώστε τη λειτουργία συναγερμού και ρυθμίστε το ποσοστό τάσης της μπαταρίας.
3. Επιβεβαιώστε και πατήστε το εικονίδιο τηλεφώνου και ολοκληρώστε τις ρυθμίσεις.
4. Εάν θέλετε να διαγράψετε ένα σενάριο, πατήστε το εικονίδιο μολυβιού στην επάνω δεξιά γωνία και επιβεβαιώστε τη διαγραφή.

Διαγραφή σεναρίου



Εφαρμογή για κινητές συσκευές

Ο έλεγχος του αισθητήρα μπορεί να πραγματοποιηθεί χρησιμοποιώντας μια εφαρμογή για κινητές συσκευές για iOS ή Android.

Πραγματοποιήστε λήψη της εφαρμογής EMOS GoSmart για τη συσκευή σας.



Πατήστε το κουμπί **Σύνδεση** εάν έχετε ήδη χρησιμοποιήσει την εφαρμογή. Διαφορετικά, πατήστε το κουμπί **Εγγραφή** για να εγγραφείτε.

Σύζευξη της πύλης Zigbee με την εφαρμογή

(Εάν χρησιμοποιείτε ήδη την πύλη, παραλείψτε αυτό το βήμα)

Συνδέστε ένα καλώδιο τροφοδοσίας στην πύλη και ενεργοποιήστε τη σύνδεση GPS και Bluetooth στην κινητή συσκευή σας.

Πατήστε **Προσθήκη συσκευής** στην εφαρμογή.

Πατήστε τη λίστα **GoSmart** στα αριστερά και πατήστε το εικονίδιο Smart Multi Gateway IP-1000Z. Ακολουθήστε τις οδηγίες που εμφανίζονται στην εφαρμογή και εισαγάγετε το όνομα και τον κωδικό πρόσβασης του δικτύου Wi-Fi 2,4 GHz που χρησιμοποιείτε.

Η σύζευξη της πύλης με την εφαρμογή θα πραγματοποιηθεί εντός 2 λεπτών.

Σημείωση: Εάν αποτύχει η σύζευξη της πύλης, επαναλάβετε τη διαδικασία και ελέγξτε τις ρυθμίσεις χρησιμοποιώντας το εγχειρίδιο για την πύλη. Δεν υποστηρίζονται δίκτυα Wi-Fi 5 GHz.

Σύζευξη του ανιχνευτή με την εφαρμογή

Ξεβιδώστε το πίσω κάλυμμα και τοποθετήστε μια μπαταρία στον αισθητήρα.

Πατήστε παρατεταμένα το κουμπί σύζευξης (5 δευτερόλεπτα) ή αγγίξτε και τους δύο αισθητήρες νερού 3 φορές με υγρά δάχτυλα ή με ένα υγρό πανί για 2 δευτερόλεπτα.

Η πράσινη λυχνία LED θα αρχίσει να αναβοσβήνει, γεγονός που σημαίνει ότι η λειτουργία σύζευξης έχει ενεργοποιηθεί για 2 λεπτά.

Πατήστε **Προσθήκη συσκευής** στην εφαρμογή.

Πατήστε τη λίστα **GoSmart** στα αριστερά και πατήστε το εικονίδιο Flood sensor P56000S.

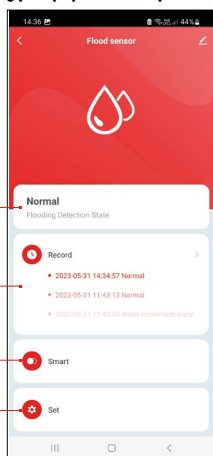
Ακολουθήστε τις οδηγίες που εμφανίζονται στην εφαρμογή και εισαγάγετε το όνομα και τον κωδικό πρόσβασης του δικτύου Wi-Fi 2,4 GHz που χρησιμοποιείτε.

Η σύζευξη του ανιχνευτή με την εφαρμογή θα πραγματοποιηθεί εντός 2 λεπτών. Η πράσινη λυχνία LED θα σταματήσει να αναβοσβήνει.

Τοποθετήστε ξανά το πίσω κάλυμμα.

Σημείωση: Εάν αποτύχει η σύζευξη του ανιχνευτή, επαναλάβετε τη διαδικασία. Δεν υποστηρίζονται δίκτυα Wi-Fi 5 GHz.

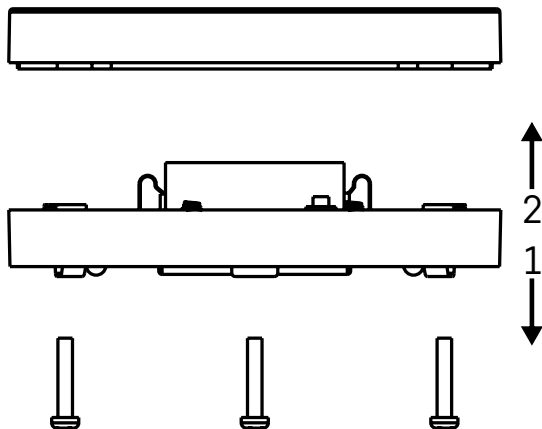
Περιγραφή του κύριου μενού της εφαρμογής



- Κατάσταση ανιχνευτή** (κανονική λειτουργία ή λειτουργία συναγερμού)
 - Η εφαρμογή θα εμφανίσει ένα μήνυμα προειδοποίησης σε περίπτωση συναγερμού.
- Καταγραφή ιστορικού**
 - Εμφανίζει το ιστορικό καταστάσεων συναγερμού/χαμηλού φορτίου μπαταρίας.
- Δημιουργία σεναρίου**
 - Πρέπει να ρυθμιστεί προκειμένου η συσκευή να στέλνει μηνύματα πληροφοριών σχετικά με τις καταστάσεις συναγερμού ή το χαμηλό φορτίο μπαταρίας.
- Κατάσταση μπαταρίας**
 - Η εφαρμογή θα εμφανίσει ένα μήνυμα προειδοποίησης χαμηλού φορτίου μπαταρίας όταν η τάση πέσει κάτω από 2,44 V.
 - Ο ανιχνευτής εκτιμά το επίπεδο τάσης της μπαταρίας κάθε 12 ώρες ή κατά τη διάρκεια κάθε ενεργοποίησης του συναγερμού.

Για πιο λεπτομερείς ρυθμίσεις, ανατρέξτε στην ενότητα «Δημιουργία σεναρίων».





Έναρξη λειτουργίας της συσκευής

Αφαιρέστε τις 3 βίδες που βρίσκονται στο κάτω μέρος του αισθητήρα πλημμύρας, αφαιρέστε το κάλυμμα και τοποθετήστε μια μπαταρία.

Χρησιμοποιείτε μόνο αλκαλικές μπαταρίες. Μη χρησιμοποιείτε ποτέ επαναφορτιζόμενες μπαταρίες. Βεβαιωθείτε ότι έχετε τοποθετήσει σωστά τη μπαταρία και με τη σωστή πολικότητα.

Τοποθετήστε ξανά το κάλυμμα.

Ελέγξτε τον αισθητήρα πλημμύρας φέρνοντας και τους δύο αισθητήρες νερού σε επαφή με το νερό, για παράδειγμα, αγγίζοντάς τους με βρεγμένα δάχτυλα ή τοποθετώντας τον αισθητήρα πλημμύρας επάνω σε μια υγρή πετσέτα με τους αισθητήρες νερού στραμμένους προς τα κάτω.

Θα ενεργοποιηθεί ένας ηχητικός και ένας οπτικός συναγερμός.

Τοποθέτηση αισθητήρα

Τοποθετήστε τον αισθητήρα πλημμύρας σε μια επίπεδη, μη αγωγίμη επιφάνεια κοντά σε ένα κρίσιμο σημείο όπου μπορεί να προκύψει διαρροή νερού, όπως δίπλα σε πλυντήριο ρούχων, πλυντήριο πιάτων, βρύση νερού, λέβητα, περβάζι κ.λπ.

Ο αισθητήρας θα πρέπει να βρίσκεται σε ορατό σημείο.

Ο αισθητήρας έχει σχεδιαστεί μόνο για χρήση σε εσωτερικούς χώρους.

ΠΡΟΣΟΧΗ: ο αισθητήρας πλημμύρας ανιχνεύει μόνο την παρουσία υγρού που έχει φτάσει στους αισθητήρες νερού.

Προειδοποίηση συναγερμού

Εάν ανιχνευθεί διαρροή νερού, ο αισθητήρας πλημμύρας θα αρχίσει να εκπέμπει ένα ηχητικό και ένα οπτικό σήμα.

Ο αισθητήρας πλημμύρας θα αρχίσει να εκπέμπει συνεχώς το ηχητικό σήμα και να αναβοσβήνει ταυτόχρονα την κόκκινη λυχνία LED.

Στην εφαρμογή θα εμφανιστεί μια ειδοποίηση διαρροής νερού.

Δεν είναι δυνατή η προσωρινή σίγαση ή απενεργοποίηση του ηχητικού σήματος του συναγερμού.

Με την παρούσα, η εταιρεία EMOS spol. s r.o. δηλώνει ότι ο ραδιοεξοπλισμός τύπου P56000S συμμορφώνεται με την οδηγία 2014/53/EE. Το πλήρες κείμενο της δήλωσης συμμόρφωσης ΕΕ διατίθεται στην παρακάτω διεύθυνση internet: <http://www.emos.eu/download>.

