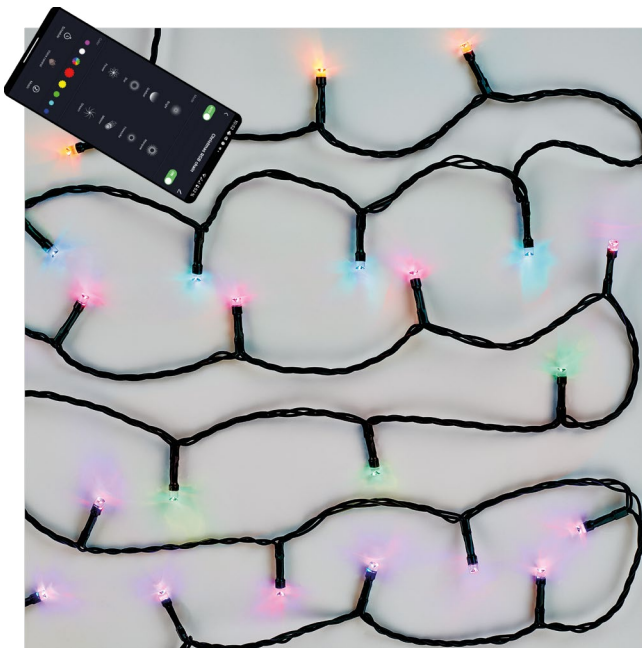


D4ZR01 | D4ZR02 | D4ZR03 | D4ZR04

PL | Oświetlenie choinkowe LED



Spis treści

Ostrzeżenia i zalecenia bezpieczeństwa	2
Specyfikacja techniczna.....	3
Instalacja i montaż	4
Sterowanie i funkcje.....	6
Rozwiązywanie problemów FAQ.....	7

Ostrzeżenia i zalecenia bezpieczeństwa



Przed uruchomieniem urządzenia prosimy przeczytać jego instrukcję użytkowania.



Prosimy przestrzegać zaleceń bezpieczeństwa zamieszczonych w tej instrukcji.

Łączucha znajdującego się w opakowaniu nie podłączamy do zasilania.

Źródła światła są niewymienne.

Do oświetlenia choinkowego nie podłączamy następnych urządzeń.

Przed wykonywaniem jakichkolwiek operacji urządzenie odłączamy od sieci elektrycznej.

W razie awarii nie wyjmujemy źródeł światła LED i nie naprawiamy łańcucha!

Nie ingerujemy do połączeń.

Stosujemy wyłącznie z zasilaczem dostarczonym z wyrobem.

Nadaje się do zastosowania zarówno wewnątrz, jak i na zewnątrz domu.

Po ewentualnym pęknięciu albo uszkodzeniu źródła światła, łańcuch choinkowy nie może być dłużej użytkowany ani pozostawać pod napięciem, ale należy go bezpiecznie zlikwidować.

Ten wyrób jest przeznaczony do oświetlenia dekoracyjnego.

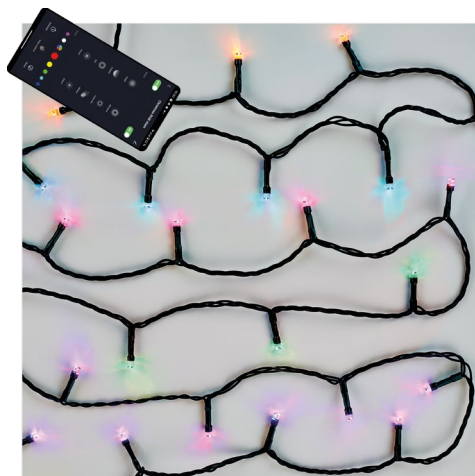
Ten wyrób nie jest zabawką i dlatego nie można go udostępniać dzieciom!

EMOS spol. s r.o. oświadcza, że wyroby D4ZR01, D4ZR02, D4ZR03 i D4ZR04 są zgodne z wymaganiami podstawowymi i innymi, jednostronnymi postanowieniami przepisów i dyrektyw. Urządzenie można użytkować bez ograniczeń w krajach UE.

Deklaracja zgodności jest zamieszczona na stronach internetowych <http://www.emos.eu/download>.

Urządzenie można eksploatować na podstawie ogólnego pozwolenia nr VO-R/12/11.2021-11.





Zawartość opakowania

1. Łańcuch choinkowy RGB
2. Zasilacz
3. Instrukcja użytkownika

Specyfikacja techniczna

Model	Protokół	Podłączenie	Liczba diod LED	Długość	Pobór mocy	Zasilanie
D4ZR01	Wi-Fi	2,4 GHz (Wifi IEEE 802.11b/g/n)	80	8 m	8,4 W	230 V AC / 6 V DC
D4ZR02	Wi-Fi	2,4 GHz (Wifi IEEE 802.11b/g/n)	120	12 m	8,4 W	230 V AC / 6 V DC
D4ZR03	Wi-Fi	2,4 GHz (Wifi IEEE 802.11b/g/n)	180	18 m	8,4 W	230 V AC / 6 V DC
D4ZR04	Wi-Fi	2,4 GHz (Wifi IEEE 802.11b/g/n)	240	24 m	8,4 W	230 V AC / 6 V DC



Instalacja i montaż

Pobranie aplikacji

Aplikacja jest do dyspozycji dla Android i iOS za pośrednictwem Google play i App Store. Aby pobrać aplikację prosimy zeskanować odpowiedni kod QR.



Ustawienie routera

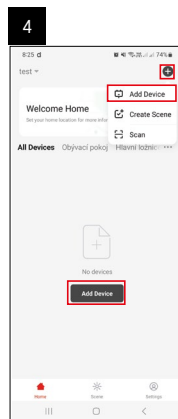
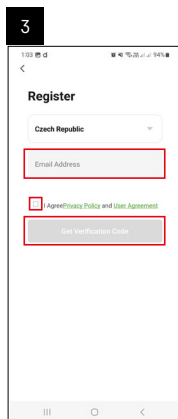
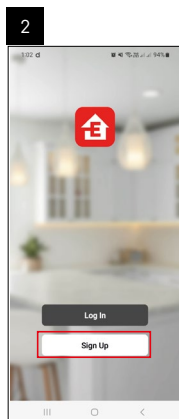
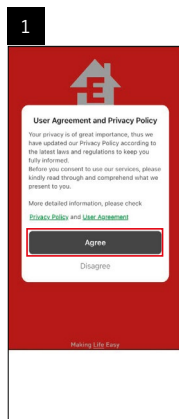
Łączenie przewodowe obsługują tylko 2,4 GHz Wifi (nie obsługują 5 GHz).



✓ 2.4 GHz

5 GHz ✗

Aplikacja mobilna EMOS GoSmart



1. Otwieramy aplikację EMOS GoSmart i potwierdzamy zasady ochrony danych osobowych, klikając na ZGADZAM SIĘ.
2. Wybieramy opcję „Zarejestruj się”.
3. Wprowadzamy aktualny adres e-mailowy i wybieramy hasło. Potwierdzamy zgodę z zasadami ochrony danych osobowych. Potwierdzamy przyciskiem „Zarejestruj”.
4. Wybieramy opcję „Dodaj urządzenie”.

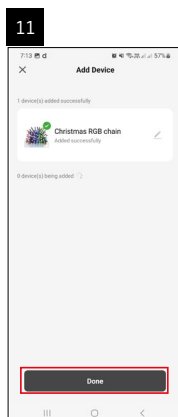


5. Po automatycznym wyszukaniu urządzenia, klikamy na „Dodaj”.

6. Wybieramy daną kategorię i typ produktu.

7. Włączamy urządzenie i potwierdzamy przyciskiem „Dalej”.

8. Potwierdzamy, że lampka sygnalizacyjna miga. Potwierdzamy przyciskiem „Dalej”.



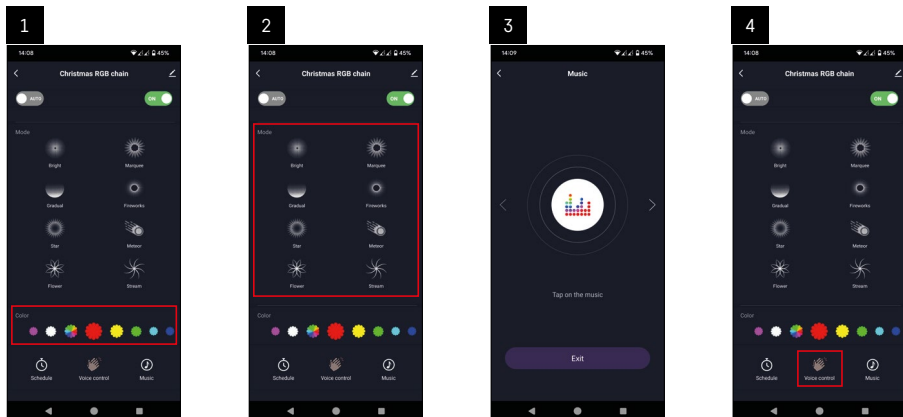
9. Wprowadzamy nazwę sieci Wifi i hasło. Potwierdzamy przyciskiem „Dalej”.

10. Odbywa się parowanie z danym urządzeniem.

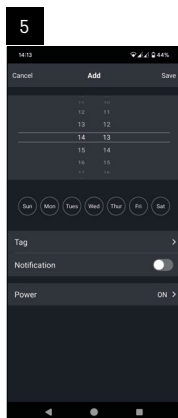
11. Urządzenie jest poprawnie sparowane. Potwierdzamy przyciskiem „Gotowe”.



Sterowanie i funkcje



1. Color – „Kolor” jest podstawowym panelem do ustawienia RGB.
2. Mode – „Tryb” jest podstawowym panelem do ustawiania 8 różnych trybów.
3. Music – „Muzyka” jest przełączeniem do trybu świecenia zgodnie z muzyką, gdzie urządzenie reaguje na dźwięk zapisany w urządzeniu mobilnym.
4. Voice control – „Sterowanie głosem” jest przełączeniem do trybu świecenia zgodnie z głosem, gdzie urządzenie reaguje na dźwięk zapisany w urządzeniu mobilnym.



5. Schedule – „Timer” jest funkcją, dzięki której można ustawić włączenie/wyłączenie urządzenia po upływie określonego czasu.



Rozwiązywanie problemów FAQ

Nie udało mi się sparować urządzenia. Co robić?

- Upewnij się, że korzystasz z sieci Wifi 2,4 GHz i czy masz dostatecznie silny sygnał.
- Zezwól aplikacji na wszystkie uprawnienia w ustawieniach.
- Skontroluj, czy korzystasz z aktualnej wersji mobilnego systemu operacyjnego i z najnowszej wersji aplikacji.

Nie działa mi notyfikacja, dlaczego?

- Zezwól aplikacji na wszystkie uprawnienia w ustawieniach.
- Włącz notyfikację w ustawieniu aplikacji (Settings -> App notifications).

Kto może korzystać ze wszystkiego w urządzeniu?

- Urządzenie zawsze musi mieć admina (posiadacza).
- Admin może udostępnić urządzenie pozostałym członkom rodziny i przypisać im odpowiednie prawa.



